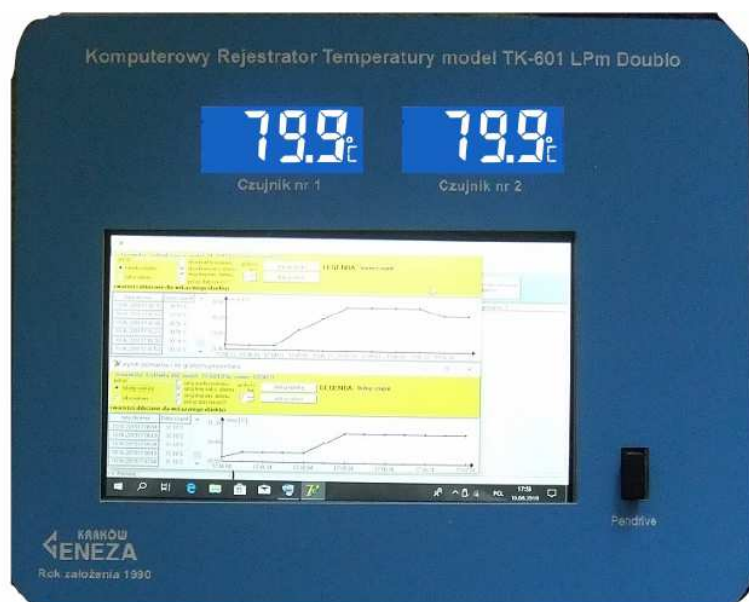


Zakres pomiaru temperatury: -199°C do +200°C



Opis przyrządu:

- Komputerowy rejestrator temperatury model TK-601 Lpm Doublo jest rejestratorem w obudowie panelowej przeznaczonej do zabudowy w nadstawce laboratoryjnej szafy chłodniczej lub mroźniczej.
- W płycie czołowej rejestratora są zabudowane dwa duże, podświetlane, numeryczne wyświetlacze LCD oraz 7-mio calowy wyświetlacz panelowy IPS. Wyświetlacze LCD pokazują aktualne temperatury w każdym z kanałów pomiarowych, zaś wyników pomiarowe są zapisywane na dysku wbudowanego do rejestratora Mini Komputera i wyświetlane są w formie tabeli i wykresu na 7-mio calowym wyświetlaczu IPS. Na komputerze z **czterordzeniowym procesorem Intel i pamięcią RAM 4GB jest przeinstalowany program „Obsługa Mierników Geneza” spełniający wymagania normy PN-EN ISO/IEC 17025:2018** dla laboratoriów akredytowanych.
- Urządzenie posiada wewnętrzny moduł WiFi oraz gniazdo Ethernet umożliwiające podłączenie do drukarki WiFi lub d drukarki sieciowej.
- Na przednim panelu jest umieszczone gniazdo USB do podłączenia pendrive'a, na którym można tworzyć kopię zapasową plików pomiarowych.
- Urządzenie pozwala na zaprogramowanie alarmów przekroczenia temperatury minimalnej i maksymalnej w szafie chłodniczej lub mroźniczej.
- Każdy z kanałów pomiarowych temperatury jest wyposażony w niezależną od komputera pamięć nieulotną o pojemności 50000 zapisów temperatury. Z poziomu komputera można zaprogramować parametry rejestracji do pamięci nieulotnej mierników, a następnie skopiować je na dysk Mini komputera.
- Miernik jest wyposażony w wewnętrzny zasilacz awaryjny UPS, który w przypadku braku zasilania zewnętrznego podtrzymuje rejestrację temperatury do pamięci nieulotnych. Brak zasilania zewnętrznego

